


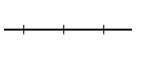







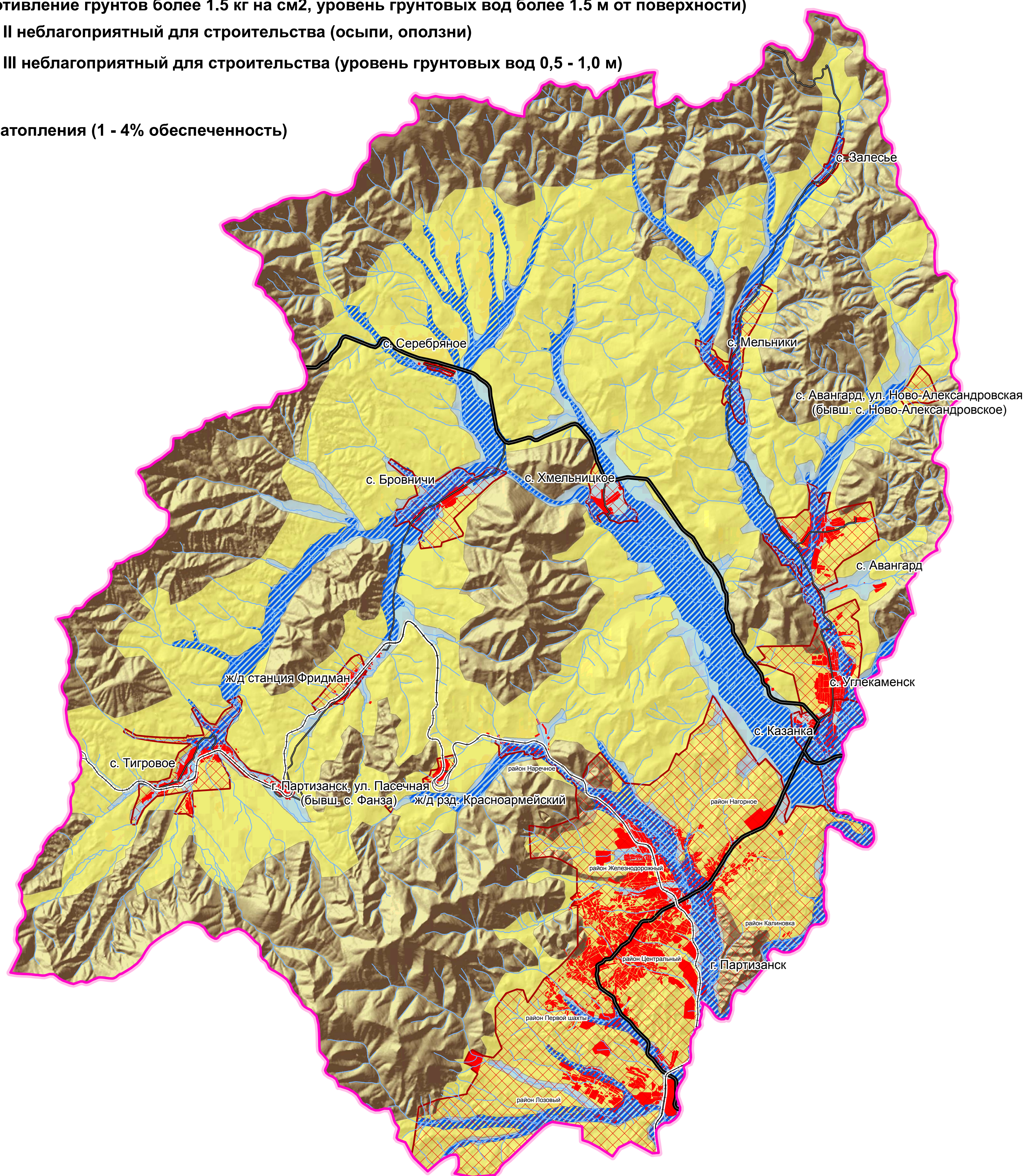
# Комплексная оценка территории

## Оценка территории по природным факторам

### Инженерно - геологическое районирование территории

#### Условные обозначения

-  Граница Партизанского ГО
-  Земли населенных пунктов
-  Территории существующей застройки
-  Ж/д магистраль
-  Автодороги общего пользования
  
-  Район I благоприятный для строительства (сопротивление грунтов более 1.5 кг на см<sup>2</sup>, уровень грунтовых вод более 1.5 м от поверхности)
-  Район II неблагоприятный для строительства (осыпи, оползни)
-  Район III неблагоприятный для строительства (уровень грунтовых вод 0,5 - 1,0 м)
  
-  Зона затопления (1 - 4% обеспеченность)



ПРОЕКТ ГЕНЕРАЛЬНОГО ПЛАНА ПАРТИЗАНСКОГО ГОРОДСКОГО ОКРУГА

МАТЕРИАЛЫ ОБОСНОВАНИЯ ГЕНЕРАЛЬНОГО ПЛАНА

Комплексная оценка территории

Инженерно - геологическое районирование территории

Масштаб 1:100 000

ООО "Урбан-План"

г. Владивосток, 2007